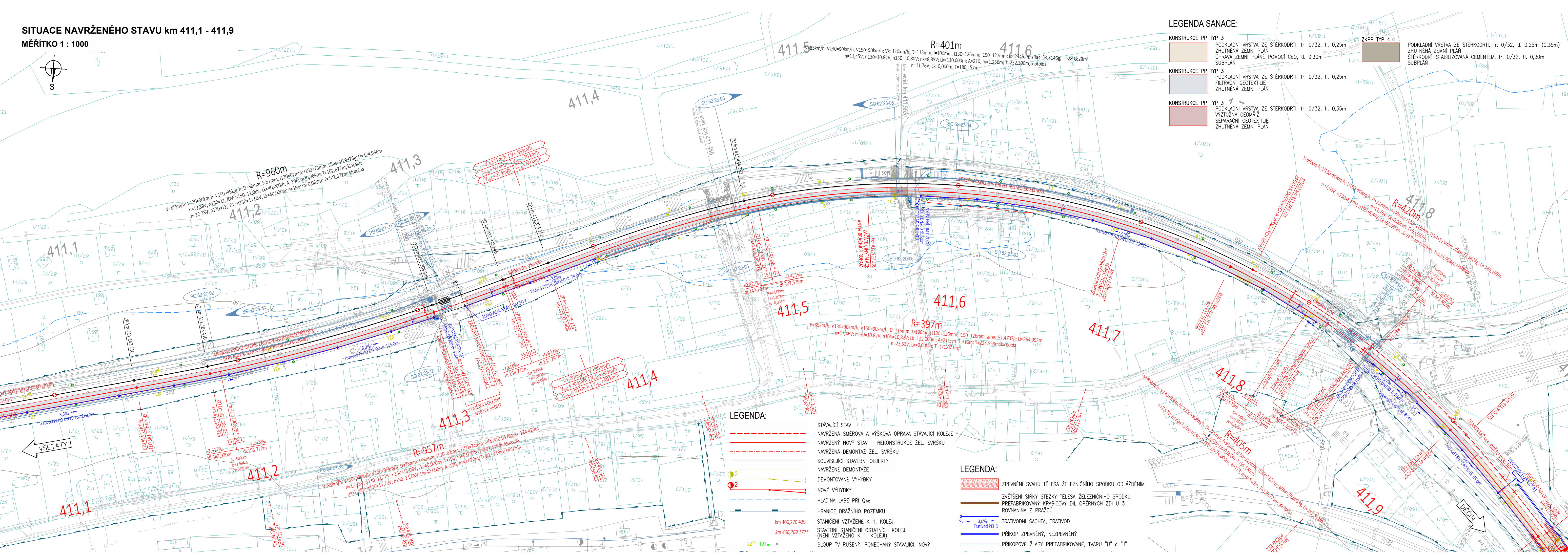


SITUACE NAVRŽENÉHO STAVU km 411,1 - 411,9

MĚŘITKO 1 : 1000



LEGENDA SANACE:

- KONSTRUKCE PP TYP 3  
PODKLADNÍ VRSTVA ZE ŠTĚRKODRTI, fr. 0/32, tl. 0,25m  
ZHUTNĚNÁ ZEMNÍ PLÁŇ  
OPRAVA ZEMNÍ PLÁŇ POMOCÍ CaO, tl. 0,30m  
SUBPLÁN
- KONSTRUKCE PP TYP 3  
PODKLADNÍ VRSTVA ZE ŠTĚRKODRTI, fr. 0/32, tl. 0,25m  
FILTRAČNÍ GEOTEXTILIE  
ZHUTNĚNÁ ZEMNÍ PLÁŇ
- KONSTRUKCE PP TYP 3  
PODKLADNÍ VRSTVA ZE ŠTĚRKODRTI, fr. 0/32, tl. 0,35m  
VÝSTUŽNÁ GEOMŘÍŽ  
SEPARAČNÍ GEOTEXTILIE  
ZHUTNĚNÁ ZEMNÍ PLÁŇ
- ZKPP TYP 4  
PODKLADNÍ VRSTVA ZE ŠTĚRKODRTI, fr. 0/32, tl. 0,25m (0,35m)  
ZHUTNĚNÁ ZEMNÍ PLÁŇ  
ŠTĚRKODRT STABILIZOVANÁ CEMENTEM, fr. 0/32, tl. 0,30m  
SUBPLÁN



Operační program  
Doprava



Evropská unie  
Investice do vaší budoucnosti  
Fond soudržnosti

Zpracování připomínek 02/2018

SO 61-10-01 ŽST Litoměřice d. n., železniční svršek	SO 65-11-01 Odb. Kalvárie, železniční spodek
SO 61-11-01 ŽST Litoměřice d. n., železniční spodek	SO 66-10-01 Odb. Kalvárie - Sebužín, železniční svršek
SO 62-10-01 Litoměřice d. n. - Velké Žernoseky, železniční svršek	SO 66-11-01 Odb. Kalvárie - Sebužín, železniční spodek
SO 62-11-01 Litoměřice d. n. - Velké Žernoseky, železniční spodek	SO 66-11-02 Odb. Kalvárie - Sebužín, sanace skalních svahů v km 420,400 - 420,700
SO 63-10-01 ŽST Velké Žernoseky, železniční svršek	SO 67-10-01 ŽST Sebužín - Církvice, železniční svršek
SO 63-11-01 ŽST Velké Žernoseky, železniční spodek	SO 67-11-01 ŽST Sebužín - Církvice, železniční spodek
SO 64-10-01 Velké Žernoseky - odb. Kalvárie, železniční svršek	SO 68-10-01 Sebužín - Ústí n. L. Sřekov, železniční svršek
SO 64-11-01 Velké Žernoseky - odb. Kalvárie, železniční spodek	SO 68-11-01 Sebužín - Ústí n. L. Sřekov, železniční spodek
SO 65-10-01 Odb. Kalvárie, železniční svršek	SO 69-14-01 Litoměřice d. n. - Ústí n. L. Sřekov, výstroj trati

				číslo soupravy
2	01/2019	Změna kolejového řešení s ohledem na zavedení ETCS	Tomáš Jenčík	
1	02/2018	Dokumentace po zpracování připomínek	Tomáš Jenčík	
č. změny	datum	popis a zdůvodnění	podpis	

Odpov. projektant stavby  
  
Ing. David Růža

**STRABAG**  
Železničářská 1385/29  
400 03 Ústí nad Labem - Střekov  
tel.: +420 475 300 111  
e-mail: projekt.ul@strabag.com

Stavba

Investor:  
  
Správa železniční dopravní cesty

Optimalizace traťového úseku  
Litoměřice d.n. (včetně) - Ústí n.L. Střekov (mimo)

Stupeň: PD  
Datum: 01 / 2019

Odpovědný projektant:	Ing. Miroslav Novák		<b>PROGI</b> SPOL. S R. O. .... Žukovova 79/60, 400 03 Ústí nad Labem projekte@progi.cz Tel: 411 198 004
Vypracoval:	Tomáš Jenčík		
Kontroloval:	Ing. Miroslav Novák		
Objednatel:	Správa železniční dopravní cesty, státní organizace Stavební správa západ, Sokolovská 278/1955, 190 00 Praha 9		
Stavba:	Optimalizace traťového úseku Litoměřice d.n. (včetně) - Ústí n.L. Střekov (mimo)		Číslo projektu: 02 / 2017
			Datum: 01 / 2019
			Stupeň: PD
			Měřítko: 1 : 1000
SITUACE NAVRŽENÉHO STAVU km 411,1 - 411,9			Část: E.1.1
			Číslo výkresu: 2.6